



รูปที่ ก-1 โครงการก่อสร้างตามแบบ และจัดภูมิทัศน์ที่เหมาะสม

	
ป้ายจำกัดความเร็ว	ป้ายเตือนให้ดับเครื่องยนต์
	
ป้ายแสดงทิศทางออก	
รูปที่ ก-2 ป้ายสัญญาณจราจรภายในโครงการ	
	
รูปที่ ก-3 ต้นไม้ยืนต้น คูชั้บคาร์บอน	

 <p>08 10 2024</p>	 <p>07 11 2024</p>
รูปที่ ก-4 แนวรั้วโดยรอบพื้นที่โครงการ	
 <p>05 08 2024</p>	
ระบบบำบัดน้ำเสียขั้นต้นประจำบ้าน	
 <p>05 08 2024</p>	 <p>05 08 2024</p>
ระบบบำบัดน้ำเสียรวม 1	



ระบบบำบัดน้ำเสียรวม 2



ระบบบำบัดน้ำเสียรวม 3



ถังดักละอองฝอย



ระบบไฟฟ้าและคู่มือการเดินระบบบำบัดน้ำเสีย

รูปที่ ก-5 ระบบบำบัดน้ำเสียขั้นต้นและระบบบำบัดน้ำเสียรวมภายในโครงการ และระบบไฟฟ้า



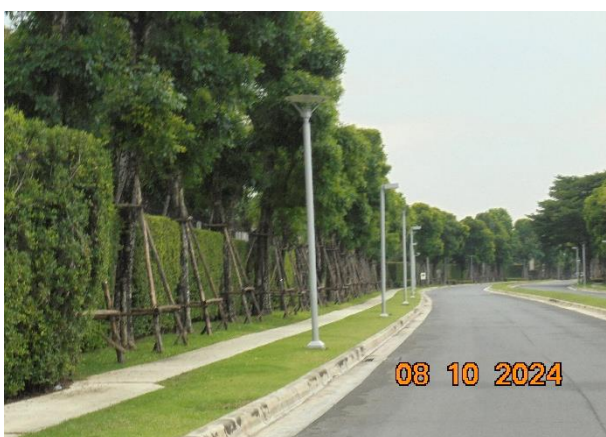
รูปที่ ก-6 น้ำที่ผ่านการบำบัดนำมาใช้รดน้ำต้นไม้บนพื้นที่สีเขียวโดยใช้ระบบสปริงเกอร์



รูปที่ ก-7 ระยะเวลาที่น้ำจากแนวเขตที่ดินที่ติดคลองเพื่อปลูกต้นไม้ตามแนวนานกับแหล่งน้ำสาธารณะ



รูปที่ ก-8 การรักษาความปลอดภัยในพื้นที่โครงการตลอด 24 ชั่วโมง



รูปที่ ก-9 ไฟส่องสว่างตามแนวถนนและพื้นที่ส่วนกลาง



ถังขยะบ้านพักอาศัย

รูปที่ ก-10 การจัดการขยะมูลฝอยภายในโครงการ



รูปที่ ก-11 แปลงที่ดินโรงเรียนอนุบาล (ปัจจุบันยังไม่ก่อสร้าง)



รูปที่ ก-12 การเก็บตัวอย่างน้ำก่อนและหลังการบำบัดไปทำการตรวจวิเคราะห์ในห้องปฏิบัติการ



รูปที่ ก-13 ป่อหนองน้ำในโครงการ



รูปที่ ก-14 ตะแกรงดักเศษขยะ



รูปที่ ก-15 หัวจ่ายน้ำดับเพลิงและอุปกรณ์ป้องกันอัคคีภัยเบื้องต้น

